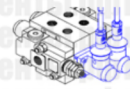


МНОГОМЕСТНЫЕ МОНТАЖНЫЕ ПЛИТЫ ЕМ...213/...F (для модульного монтажа)



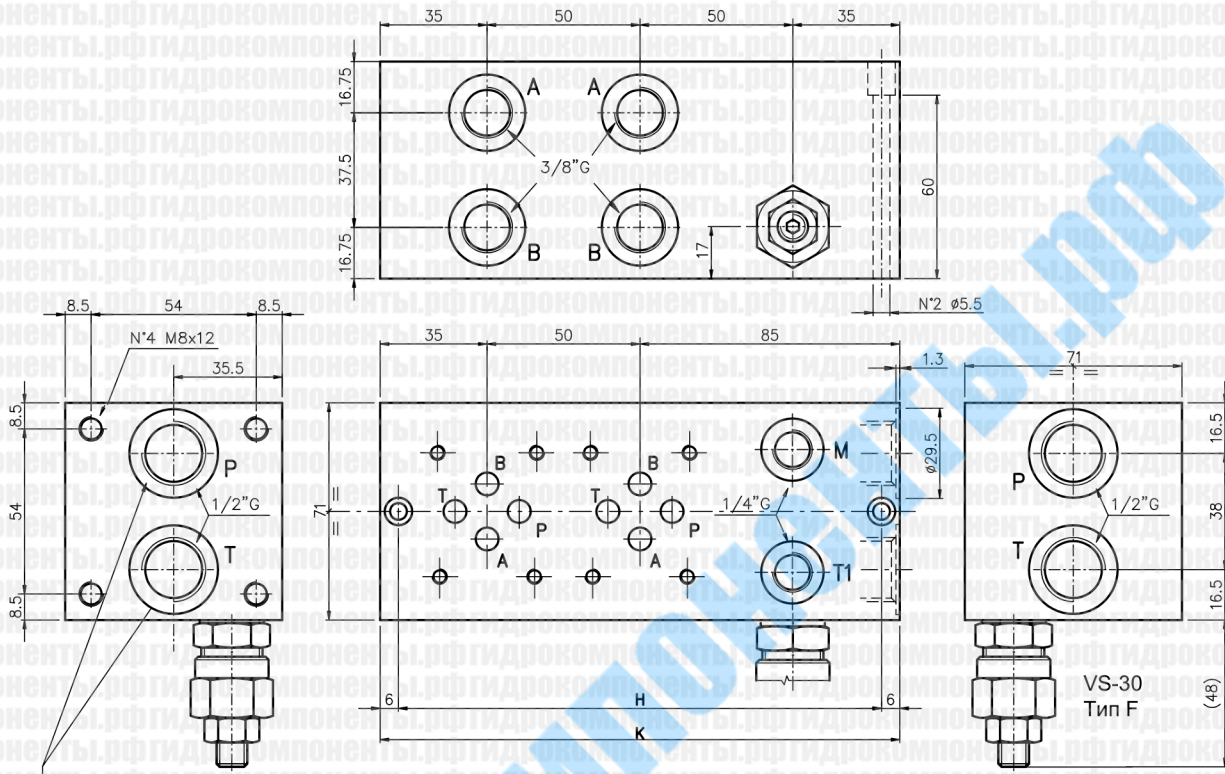
МАГАЗИН ГИДРАВЛИКИ
Поставка гидравлических комплектующих



11

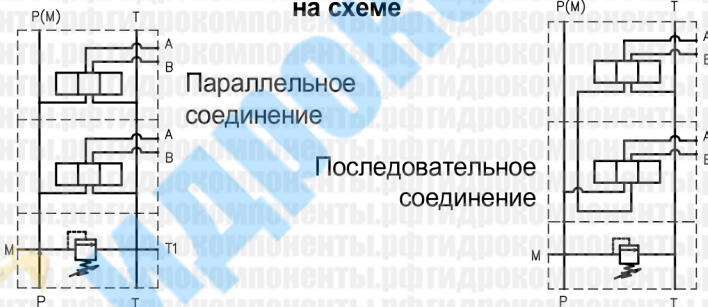
СЕТОР 3 NG6

Многоместная монтажная плита. Соединения линий А-В: 3/8" G сбоку, соединения линий Р-Т: 1/2" G. С предохранительным клапаном (ПК).



Проточка под кольцо 2106, 2 места

Обозначение на схеме



Параллельное соединение

Последовательное соединение

Кол-во мест	Н	К	Масса, кг
1	108	120	3.5
2 *	158	170	5
3 *	208	220	6.5
4 *	258	270	8
5	308	320	9.5
6	358	370	11
7	408	420	12.5
8	458	470	14
9	508	520	15.5
10	558	570	17

Код для заказа

Многоместная монтажная плита = М

Параллельное соед. = (пусто)
Последовательное соед. = S

Для батарейного монтажа = 21

Под клапаны по СЕТОР 3

(*). Количество мест = 1, 2, ..., 10

Настройка
F = гайка под ключ

Тип пружины
0 = 5...50 бар
1 = 30...100 бар
2 = 50...210 бар
3 = 100...350 бар

X = ПК установлен
Z = ПК предусмотрен

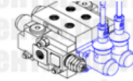
ПРИМЕЧАНИЯ:

- От 2 до 4 мест — стандартные исполнения.
- Исполнение со встроенным ПК не поставляется с ручным маховиком для настройки.
- Технические характеристики ПК представлены на стр. 50.

ПРЕДОХРАНИТЕЛЬНЫЙ КЛАПАН VS-30



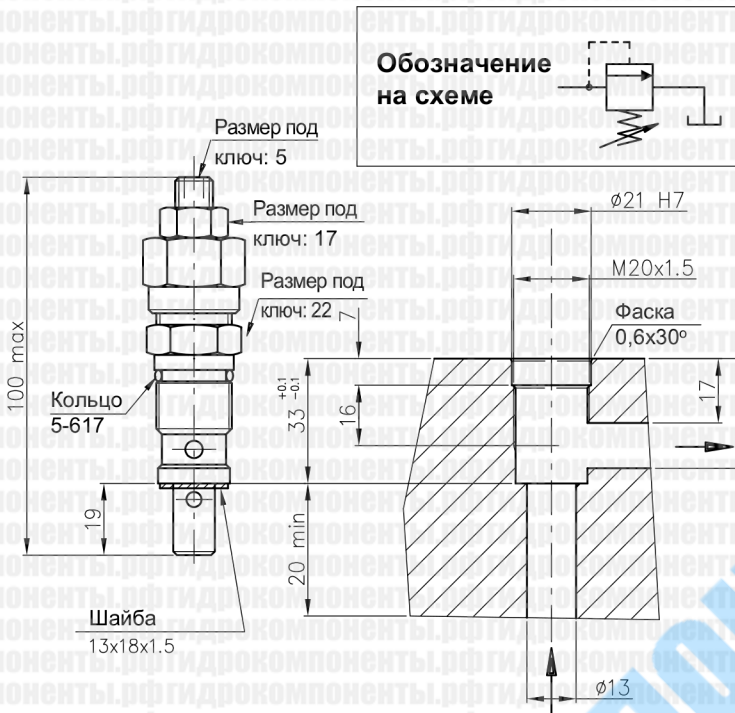
МАГАЗИН ГИДРАВЛИКИ
Поставка гидравлических комплектующих



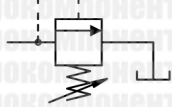
50

ПРЕДОХРАНИТЕЛЬНЫЙ КЛАПАН VS-30

Oil Control **Bosch Rexroth Group**



Обозначение на схеме



Код для заказа

E T VS30

Комплект = E

Заглушка = T

Тип седла = VS-30

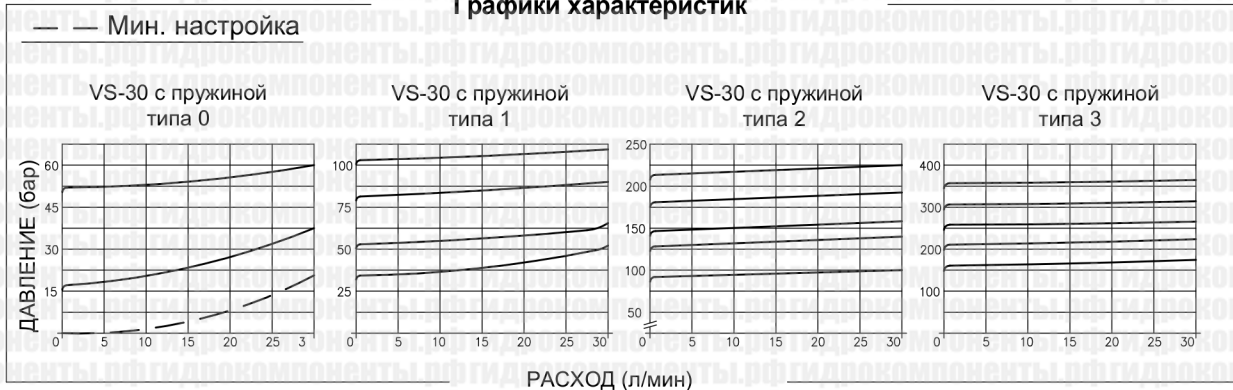
Код для заказа

VS-30 - * *

Предохранительный клапан

Характеристики	Тип пружины				Способ настройки			
	№	Цвет	Диапазон регулir.	Повышение давления	Стандартная настройка	F = гайка под ключ	V = металлч. ручка	P = пластиковая ручка
Макс. давление: 350 бар			мин-макс (бар)	бар на один оборот винта	при Q = 5 л/мин (бар)			
Макс. расход: 30 л/мин	0	Черный	5-50	12	50			
Масса: 0,17 кг	1	Синий	30-100	24	100			
	2	Зеленый	50-210	47	200			
	3	Желтый	0-350	82	350			

Графики характеристик



КЛАПАНЫ